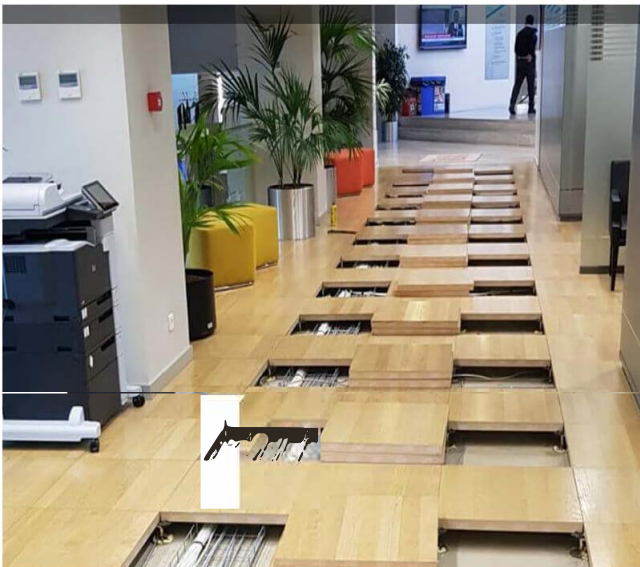
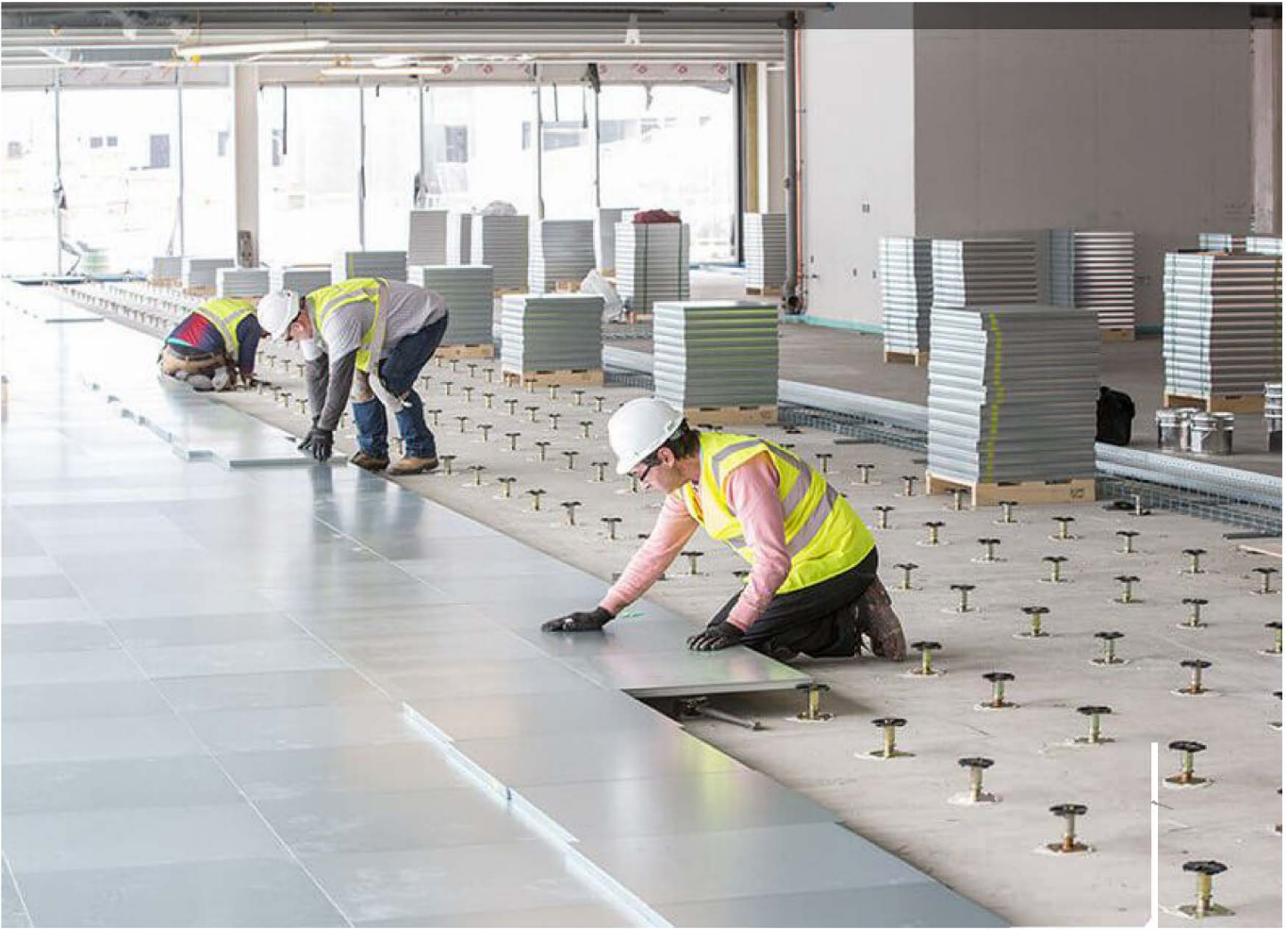




RAISED ACCESS FLOOR SYSTEMS

YÜKSELTİLMİŞ DÖŞEME SİSTEMLERİ



İÇİNDEKİLER INDEX

01

Sunta Özlü Paneller

Enkapsüle Paneller

Folyo Kaplı Paneller

PVC Kaplı Paneller

HPL Kaplı Paneller

Doğal Ahşap Kaplı Paneller

Chipboard Core Panels

Encapsulated Panels

Foil Covered Panels

PVC Covered Panels

HPL Covered Panels

Natural Wood Covered Panels

02

Kalsiyum Sülfat Özlü Paneller

Enkapsüle Paneller

PVC Kaplı Paneller

HPL Kaplı Paneller

Kaplamasız Paneller

Doğal Ahşap Kaplı Paneller

Calcium Sulphate Core Panels

Encapsulated Panels

PVC Covered Panels

HPL Covered Panels

Bare Panels

Natural Wood Covered Panels

03

Altyapı Sistemleri

Ayak Sistemleri

Kuşak Sistemleri

Payanda Sistemleri

Substructure Systems

Pedestal Systems

Stringer Systems

Cross-Brace Systems

EPD Belgeleri

Referans Projeler

EPD Documentation

Reference Projects

01

SUNTA ÖZLÜ PANELLER

CHIPBOARD CORE PANELS

Enkapsüle Paneller / *Encapsulated Panels*

Folyo Kaplı Paneller / *Foil Covered Panels*

PVC Kaplı Paneller / *PVC Covered Panels*

HPL Kaplı Paneller / *HPL Covered Panels*

Doğal Ahşap Kaplı Paneller / *Natural Wood Covered Panels*

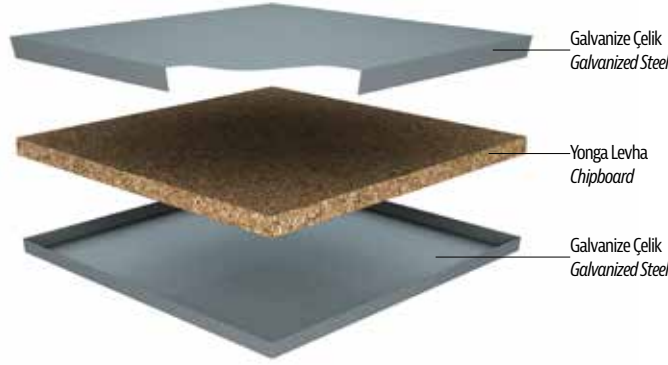
Enkapsüle Paneller *Encapsulated Panels*

Enkapsüle Paneller, üstü, altı ve kenarları galvanize çelik ile kaplanmış; 28 mm / 30 mm, P2 ya da P6 sınıfı yonga levhanın her tarafının galvanize çelik ile bohçalanmasıyla oluşturulmuştur. Yan taraflarının da çelik ile güçlendirilmiş olması sayesinde diğer tip panellere göre daha yüksek rutubet, yangın, yük ve kenar dayanımlarına sahiptir. Karo Halı ve LVT uygulamasına uygundur. Serbest döşenebilir.

Encapsulated Panels are completely encased in galvanized steel on the top, bottom, and side surfaces. They are fabricated using 30 mm / 38 mm, P2 or P6 grade chipboard. Due to the side surfaces being also covered with galvanized steel, Encapsulated Panels provide exceptional moisture, fire and wear resistance. Panels can be installed independently, and are suitable for Carpeting and LVT overlay.



TG / EH - EM - EL5



Panel Özellikleri (Enkapsüle Panel) Panel Specifications (Encapsulated Panel)

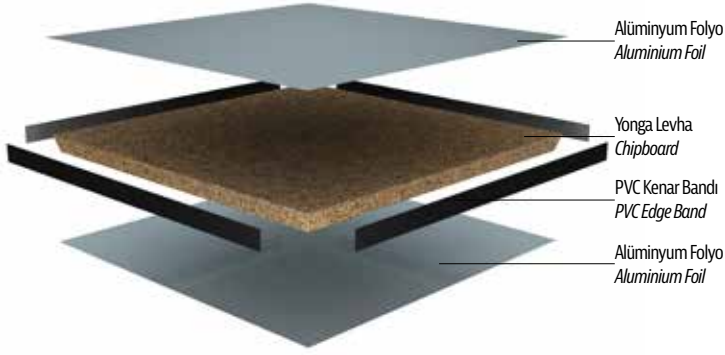
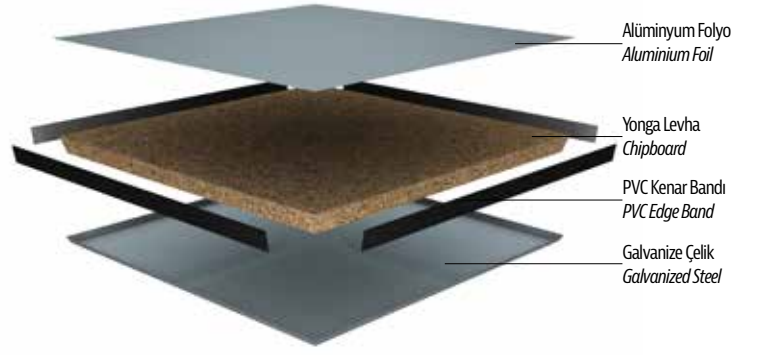
Panel Modeli Panel Type	TG / EH	TG / EM	TG / EL5
Panel Sınıfı Panel Class	Enkapsüle Panel Encapsulated Panel	Enkapsüle Panel Encapsulated Panel	Enkapsüle Panel Encapsulated Panel
Panel Boyutları Panel Dimensions	600 x 600 mm	600 x 600 mm	600 x 600 mm
Panel Kalınlığı Panel Thickness	~ 31 mm	~ 31 mm	~ 29 mm
Üst Yüzey Top Surfaces	Galvanize Çelik Galvanized Steel	Galvanize Çelik Galvanized Steel	Galvanize Çelik Galvanized Steel
Alt Yüzey Bottom Surfaces	Galvanize Çelik Galvanized Steel	Galvanize Çelik Galvanized Steel	Galvanize Çelik Galvanized Steel
Kenar Kaplama Edge Surfaces	Galvanize Çelik Galvanized Steel	Galvanize Çelik Galvanized Steel	Galvanize Çelik Galvanized Steel
Panel Ağırlığı Panel Weight	~ 10,50 kg/panel	~ 9,50 kg/panel	~ 9,00 kg/panel
Panel Özü Panel Core	30 mm 660 kg/m ³ P6 sınıfı FSC'li yonga levha 30 mm 660 kg/m ³ P6 class FSC chipboard	30 mm 610 kg/m ³ P2 sınıfı yonga levha 30 mm 610 kg/m ³ P2 class chipboard	28 mm 610 kg/m ³ P2 sınıfı yonga levha 28 mm 610 kg/m ³ P2 class chipboard
Yangın Sınıfı Fire Reaction	Bfl-s1	Bfl-s1	Bfl-s1
Panel Yük Değerleri (EN 12825'e göre) Panel Load Ratings (According to EN 12825)			
Çalışma Yüğü Working Load	3,2 kN	2,0 kN	2,0 kN
Maksimum Yüğü Maximum Load	>6 kN	≥5 kN	≥6 kN
Panel Merkez Yüğü Panel Center Load	14267	12945	13254
Panel Kenar Yüğü Panel Edge Load	10884	6600	6324
Panel Köşe Yüğü Panel Corner Load	6776	5200	6226

Folyo Kaplı Paneller *Foil Covered Panels*

Folyo Kaplı Paneller, üstü alüminyum folyo, altı ise alüminyum folyo ya da galvanize çelik ile kaplanmış, kenarları PVC kenar bandı ile çevrelenmiş; 30 mm / 38 mm P2 ya da P6 sınıfı yonga levhadan üretilmiştir. Karo Halı ve LVT uygulamasına uygundur. Serbest döşenebilir.

Foil Covered Panels are fabricated using 30 mm / 38 mm P2 or P6 grade Chipboard. Top surface is covered with Aluminium Foil and bottom surface is covered with either Aluminium Foil or Galvanized Steel. Sides are covered with PVC edge band. Panels can be installed independently, and are suitable for Carpeting and LVT overlay.



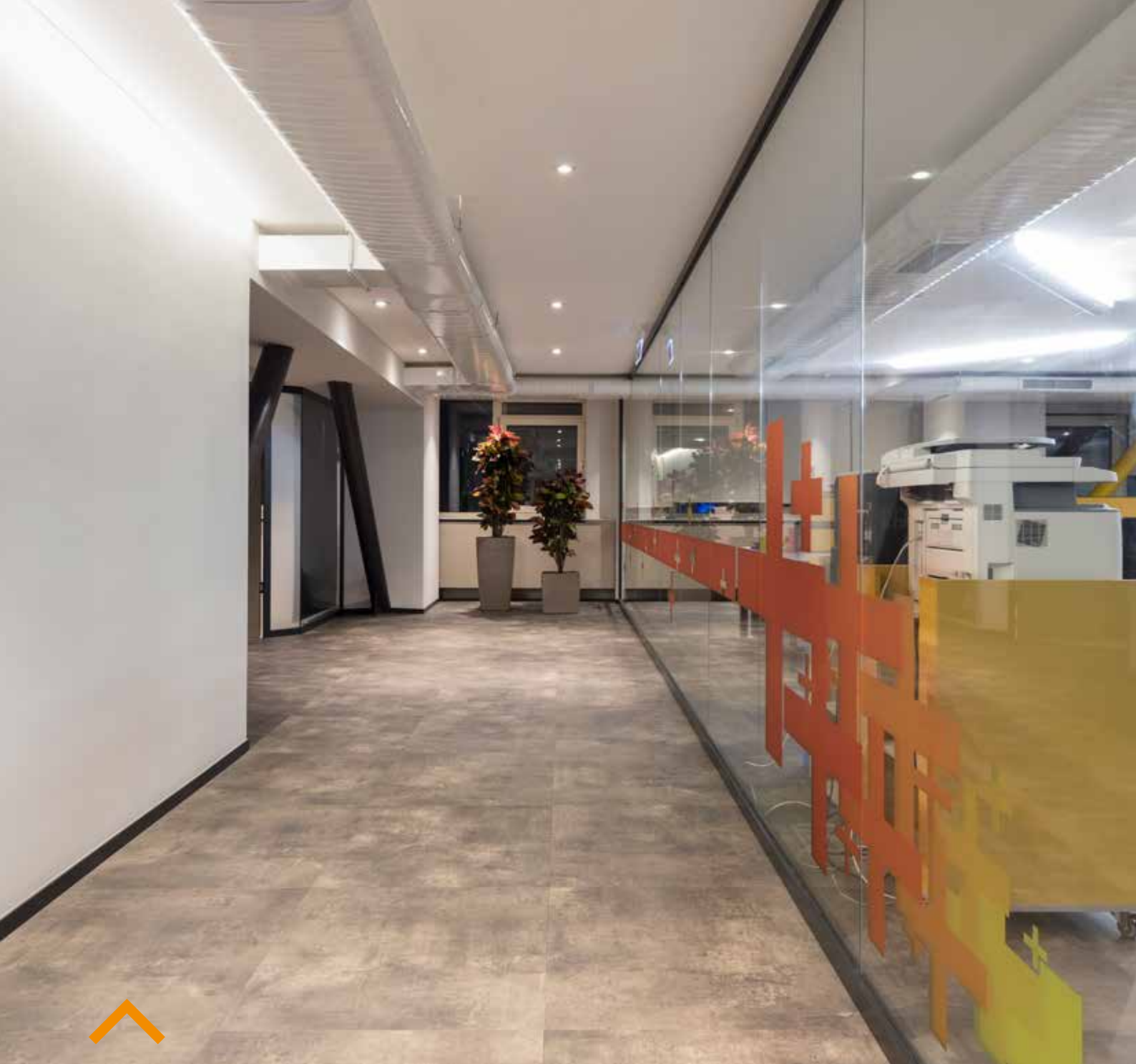
TG / A30 - A38**TG / AT30 - AT38****Panel Özellikleri (Folyo Kaplı Panel) Panel Specifications (Foil Covered Panel)**

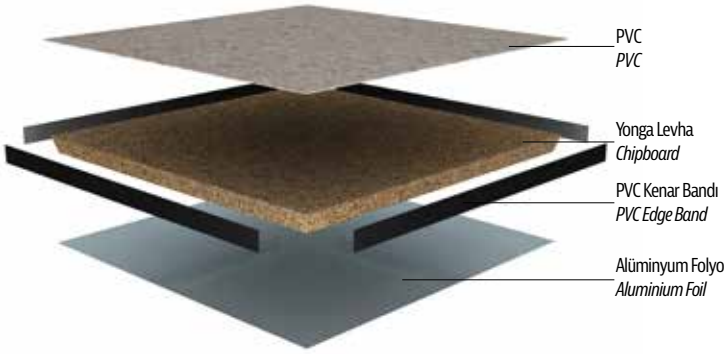
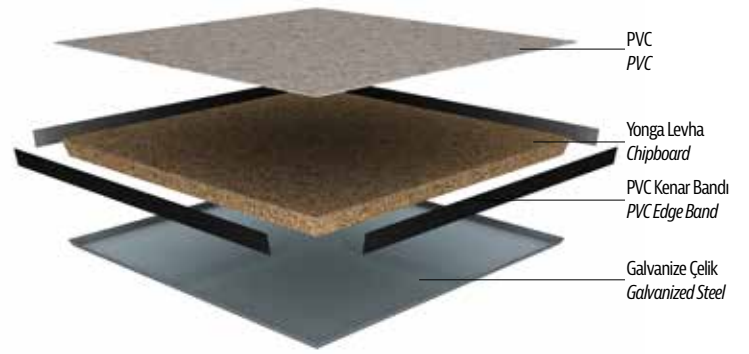
Panel Modeli Panel Type	TG / A30	TG / AT30	TG / A38	TG / AT38
Panel Sınıfı Panel Class	Folyo Kaplı Panel Foil Covered Panel	Folyo Kaplı Panel Foil Covered Panel	Folyo Kaplı Panel Foil Covered Panel	Folyo Kaplı Panel Foil Covered Panel
Panel Boyutları Panel Dimensions	600 x 600 mm	600 x 600 mm	600 x 600 mm	600 x 600 mm
Panel Kalınlığı Panel Thickness	~ 30 mm	~ 30,5 mm	~ 38 mm	~ 38,5 mm
Üst Yüzey Top Surfaces	Alüminyum Folyo Aluminium Foil	Alüminyum Folyo Aluminium Foil	Alüminyum Folyo Aluminium Foil	Alüminyum Folyo Aluminium Foil
Alt Yüzey Bottom Surfaces	Alüminyum Folyo Aluminium Foil	Galvanize Çelik Galvanized Steel	Alüminyum Folyo Aluminium Foil	Galvanize Çelik Galvanized Steel
Kenar Kaplama Edge Surfaces	PVC Kenar Bandı PVC Edge Band	PVC Kenar Bandı PVC Edge Band	PVC Kenar Bandı PVC Edge Band	PVC Kenar Bandı PVC Edge Band
Panel Ağırlığı Panel Weight	~ 7,50 kg/panel	~ 8,50 kg/panel	~ 9,50 kg/panel	~ 10,50 kg/panel
Panel Özü Panel Core	30 mm 660 kg/m ³ P6 sınıfı FSC'li yonga levha 30 mm 660 kg/m ³ P6 class FSC chipboard	30 mm 610 kg/m ³ P2 sınıfı yonga levha 30 mm 610 kg/m ³ P2 class chipboard	38 mm 660 kg/m ³ P6 sınıfı FSC'li yonga levha 38 mm 660 kg/m ³ P6 class FSC chipboard	38 mm 660 kg/m ³ P6 sınıfı FSC'li yonga levha 38 mm 660 kg/m ³ P6 class FSC chipboard
Yangın Sınıfı Fire Reaction	Bfl-s1	Bfl-s1	Bfl-s1	Bfl-s1
Panel Yük Değerleri (EN 12825'e göre) Panel Load Ratings (According to EN 12825)				
Çalışma Yüğü Working Load	1,8 kN	2,1 kN	2,4 kN	2,8 kN
Maksimum Yük Maximum Load	>4 kN	>6 kN	>6 kN	>8 kN
Panel Merkez Yüğü Panel Center Load	6962,26		12012	
Panel Kenar Yüğü Panel Edge Load	4755		7844	
Panel Köşe Yüğü Panel Corner Load	4608		7648	

PVC Kaplı Paneller *PVC Covered Panels*

PVC Kaplı Paneller, üstü PVC altı ise alüminyum folyo ya da galvanize çelik ile kaplanmış, kenarları PVC kenar bandı ile çevrelenmiş; 30 mm / 38 mm P2 ya da P6 sınıfı yonga levhadan üretilmiştir. PVC kaplama çeşidi iletken tercih edilirse, panel bakır pimler ile iletken hale getirilir. Serbest dönebilir.

PVC Covered Panels are fabricated using 30 mm / 38 mm P2 or P6 grade Chipboard. Top surface is covered with PVC, bottom surface is covered with either Aluminium Foil or Galvanized Steel. Sides are covered with PVC edge band. If conductive PVC is requested, the panels can be conductive with the insertion of copper rods. Panels can be installed independently.



TG / V30 - V38**TG / VT30 - VT38****Panel Özellikleri (PVC Kaplı Panel) Panel Specifications (PVC Covered Panel)**

Panel Modeli Panel Type	TG / V30	TG / VT30	TG / V38	TG / VT38	TG / VT130
Panel Sınıfı Panel Class	PVC Kaplı Panel PVC Covered Panel	PVC Kaplı Panel PVC Covered Panel	PVC Kaplı Panel PVC Covered Panel	PVC Kaplı Panel PVC Covered Panel	İletken PVC Kaplı Panel Conductive PVC Covered Panel
Panel Boyutları Panel Dimensions	600 x 600 mm	600 x 600 mm	600 x 600 mm	600 x 600 mm	600 x 600 mm
Panel Kalınlığı Panel Thickness	~ 30 mm	~ 32,5 mm	~ 40 mm	~ 40,5 mm	~ 32,5 mm
Üst Yüzey Top Surfaces	PVC PVC	PVC PVC	PVC PVC	PVC PVC	İletken PVC Conductive PVC
Alt Yüzey Bottom Surfaces	Alüminyum Folyo Aluminium Foil	Galvanize Çelik Galvanized Steel	Alüminyum Folyo Aluminium Foil	Galvanize Çelik Galvanized Steel	Galvanize Çelik Galvanized Steel
Kenar Kaplama Edge Surfaces	PVC Kenar Bandı PVC Edge Band	PVC Kenar Bandı PVC Edge Band	PVC Kenar Bandı PVC Edge Band	PVC Kenar Bandı PVC Edge Band	PVC Kenar Bandı PVC Edge Band
Panel Ağırlığı Panel Weight	~ 8,50 kg/panel	~ 9,50 kg/panel	~ 10,50 kg/panel	~ 11,50 kg/panel	~ 7,50 kg/panel
Panel Özü Panel Core	30 mm 660 kg/m ³ P6 sınıfı FSC'li yonga levha 30 mm 660 kg/m ³ P6 class FSC chipboard	30 mm 610 kg/m ³ P2 sınıfı yonga levha 30 mm 610 kg/m ³ P2 class chipboard	38 mm 660 kg/m ³ P6 sınıfı FSC'li yonga levha 38 mm 660 kg/m ³ P6 class FSC chipboard	38 mm 660 kg/m ³ P6 sınıfı FSC'li yonga levha 38 mm 660 kg/m ³ P6 class FSC chipboard	30 mm 660 kg/m ³ P2 sınıfı yonga levha 30 mm 660 kg/m ³ P2 class chipboard
Yangın Sınıfı Fire Reaction	Bfl-s1	Bfl-s1	Bfl-s1	Bfl-s1	Bfl-s1

Panel Yük Değerleri (EN 12825'e göre) Panel Load Ratings (According to EN 12825)

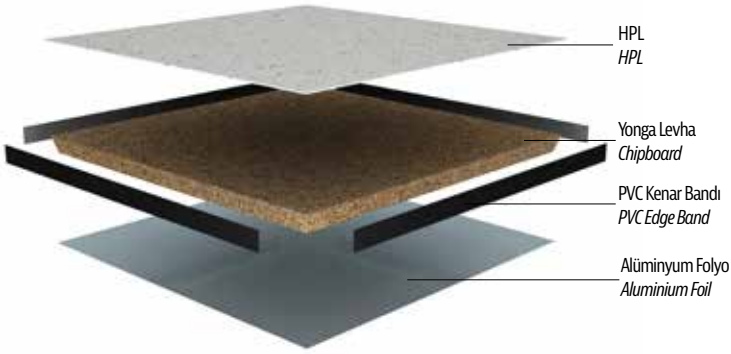
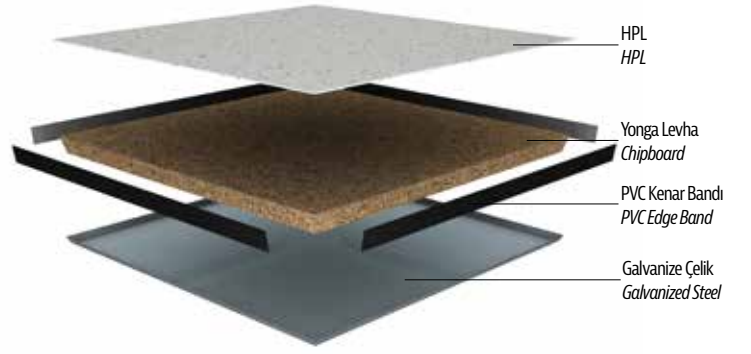
Çalışma Yüğü Working Load	1,8 kN	2,4 kN	2,8 kN	3,1 kN	1,8 kN
Maksimum Yük Maximum Load	>4 kN	>6 kN	>6 kN	>6 kN	>4 kN
Panel Merkez Yüğü Panel Center Load	7109,35	12992,95	10296	18974	
Panel Kenar Yüğü Panel Edge Load	5589	11816	7109	11129	
Panel Köşe Yüğü Panel Corner Load	4757	6422	9806	7942	

HPL Kaplı Paneller *HPL Covered Panels*

HPL Kaplı Paneller, üstü 1 mm HPL, altı ise alüminyum folyo ya da galvanize çelik ile kaplanmış, kenarları PVC kenar bandı ile çevrelenmiş; 30 mm / 38 mm P2 ya da P6 sınıfı yonga levhadan üretilmiştir. Serbest döşenebilir.

HPL Covered Panels are fabricated using 30 mm / 38 mm P2 or P6 grade Chipboard. Top surface is covered with 1mm HPL, bottom surface is covered with either Aluminium Foil or Galvanized Steel. Sides are covered with PVC edge band. Panels can be installed independently.



TG / H30 - H38**TG / HT30 - HT38****Panel Özellikleri (HPL Kaplı Panel) Panel Specifications (HPL Covered Panel)**

Panel Modeli Panel Type	TG / H30	TG / HT30	TG / H38	TG / HT38
Panel Sınıfı Panel Class	HPL Kaplı Panel HPL Covered Panel	HPL Kaplı Panel HPL Covered Panel	HPL Kaplı Panel HPL Covered Panel	HPL Kaplı Panel HPL Covered Panel
Panel Boyutları Panel Dimensions	600 x 600 mm	600 x 600 mm	600 x 600 mm	600 x 600 mm
Panel Kalınlığı Panel Thickness	~ 31 mm	~ 31,5 mm	~ 39 mm	~ 39,5 mm
Üst Yüzey Top Surfaces	Antistatik HPL Antistatic HPL	Antistatik HPL Antistatic HPL	Antistatik HPL Antistatic HPL	Antistatik HPL Antistatic HPL
Alt Yüzey Bottom Surfaces	Alüminyum Folyo Aluminium Foil	Galvanize Çelik Galvanized Steel	Alüminyum Folyo Aluminium Foil	Galvanize Çelik Galvanized Steel
Kenar Kaplama Edge Surfaces	PVC Kenar Bandı PVC Edge Band	PVC Kenar Bandı PVC Edge Band	PVC Kenar Bandı PVC Edge Band	PVC Kenar Bandı PVC Edge Band
Panel Ağırlığı Panel Weight	~ 8,50 kg/panel	~ 9,50 kg/panel	~ 10,00 kg/panel	~ 11,50 kg/panel
Panel Özü Panel Core	30 mm 660 kg/m ³ P2 sınıfı yonga levha 30 mm 660 kg/m ³ P2 class chipboard	30 mm 610 kg/m ³ P2 sınıfı yonga levha 30 mm 610 kg/m ³ P2 class chipboard	38 mm 660 kg/m ³ P6 sınıfı FSC'li yonga levha 38 mm 660 kg/m ³ P6 class FSC chipboard	38 mm 660 kg/m ³ P6 sınıfı FSC'li yonga levha 38 mm 660 kg/m ³ P6 class FSC chipboard
Yangın Sınıfı Fire Reaction	Bfl-s1	Bfl-s1	Bfl-s1	Bfl-s1

Panel Yük Değerleri (EN 12825'e göre) Panel Load Ratings (According to EN 12825)

Çalışma Yüğü Working Load	1,8 kN	2,4 kN	2,8 kN	3,1 kN
Maksimum Yük Maximum Load	>6 kN	>6 kN	>6 kN	>6 kN
Panel Merkez Yüğü Panel Center Load	8923,46	11865	13826	17111
Panel Kenar Yüğü Panel Edge Load	7305	9904	10688	12845
Panel Köşe Yüğü Panel Corner Load	6324	6226	9413	9119

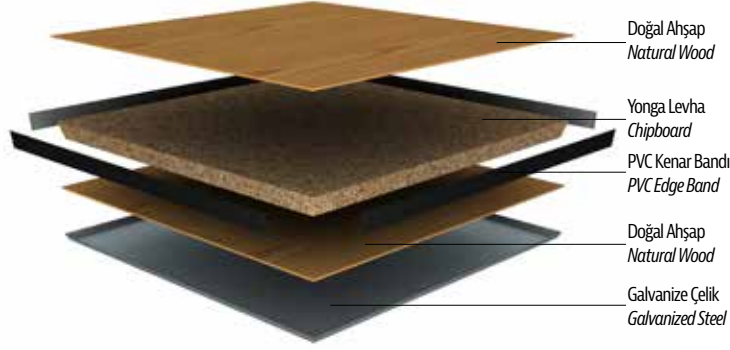
Dođal Ahşap Kaplı Paneller *Natural Wood Covered Panels*

Dođal Ahşap Kaplı Panellerin altı ve üstü dođal ahşap lamine papel ile kaplıdır. Kenarları PVC kenar bandı ile çevrelenmiş; 30 mm / 38 mm P2 ya da P6 sınıfı yonga levhadan üretilmiştir. Serbest döşenebilir.

Natural Wood Covered Panels are fabricated using 30 mm / 38 mm P2 or P6 grade Chipboard. Top and bottom surfaces are covered with natural wood. Sides are covered with PVC edge band. Panels can be installed independently.



TG / WT30



Panel Özellikleri (Doğal Ahşap Kaplı Panel) Panel Specifications (Natural Wood Covered Panel)

Panel Modeli Panel Type	TG / WT30
Panel Sınıfı Panel Class	Doğal Ahşap Kaplı Panel Natural Wood Covered Panel
Panel Boyutları Panel Dimensions	600 x 600 mm
Panel Kalınlığı Panel Thickness	~ 37.5 mm
Üst Yüzey Top Surfaces	Doğal Ahşap Natural Wood
1. Alt Yüzey 1. Bottom Surfaces	Doğal Ahşap Natural Wood
2. Alt Yüzey 2. Bottom Surfaces	Galvanize Çelik Galvanized Steel
Kenar Kaplama Edge Surfaces	PVC Kenar Bandı PVC Edge Band
Panel Ağırlığı Panel Weight	~ 9,50 kg/panel
Panel Özü Panel Core	30 mm 610 kg/m ³ P2 sınıfı yonga levha 30 mm 610 kg/m ³ P2 class chipboard
Yangın Sınıfı Fire Reaction	Bfl-s1
Panel Yük Değerleri (EN 12825'e göre) Panel Load Ratings (According to EN 12825)	
Çalışma Yüğü Working Load	2,0 kN
Maksimum Yüğü Maximum Load	≥4 kN

YÜKSELTİLMİŞ DÖŞEME SİSTEMLERİ
RAISED ACCESS FLOORING SYSTEMS

02

KALSİYUM SÜLFAT ÖZLÜ PANELLER

CALCIUM SULPHATE CORE PANELS

Enkapsüle Paneller / *Encapsulated Panels*

PVC Kaplı Paneller / *PVC Covered Panels*

HPL Kaplı Paneller / *HPL Covered Panels*

Doğal Ahşap Kaplı Paneller / *Natural Wood Covered Panels*

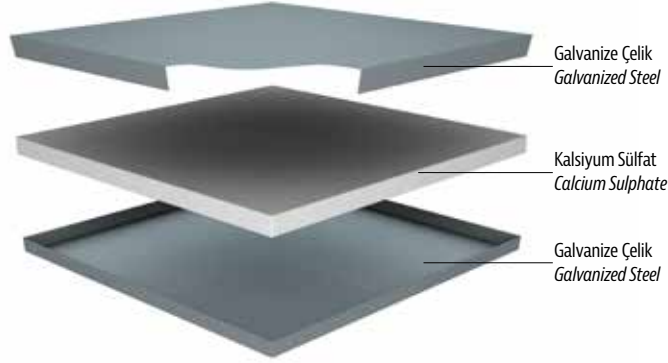
Kaplamasız Paneller / *Bare Panels*

Enkapsüle Paneller *Encapsulated Panels*

Enkapsüle Paneller, 28 mm / 30 mm, 1100 kg/m³ yoğunluklu kalsiyum sülfat panel özünün her tarafının galvanize çelik ile bohçalanmasıyla oluşturulmuştur. Yan taraflarının da çelik ile güçlendirilmiş olması sayesinde diğer tip panellere göre daha yüksek rutubet, yangın, yük ve kenar dayanımlarına sahiptir. Karo Halı ve LVT uygulamasına uygundur. Serbest döşenebilir.

Encapsulated Panels are completely encased in galvanized steel on the top, bottom, and side surfaces. They are fabricated using 28 mm / 30 mm, 1100 kg/m³ density Calcium Sulphate. Due to the side surfaces being also covered with galvanized steel, Encapsulated Panels provide exceptional moisture, fire and wear resistance. Panels can be installed independently, and are suitable for Carpeting and LVT overlay.

TG / ELCS - EHCS



Panel Özellikleri (Enkapsüle Panel) *Panel Specifications (Encapsulated Panel)*

Panel Modeli <i>Panel Type</i>	TG / ELCS	TG / EHCS
Panel Sınıfı <i>Panel Class</i>	Enkapsüle Panel <i>Encapsulated Panel</i>	Enkapsüle Panel <i>Encapsulated Panel</i>
Panel Boyutları <i>Panel Dimensions</i>	600 x 600 mm	600 x 600 mm
Panel Kalınlığı <i>Panel Thickness</i>	~ 29 mm	~ 31 mm
Üst Yüzey <i>Top Surfaces</i>	Galvanize Çelik <i>Galvanized Steel</i>	Galvanize Çelik <i>Galvanized Steel</i>
Alt Yüzey <i>Bottom Surfaces</i>	Galvanize Çelik <i>Galvanized Steel</i>	Galvanize Çelik <i>Galvanized Steel</i>
Kenar Kaplama <i>Edge Surfaces</i>	Galvanize Çelik <i>Galvanized Steel</i>	Galvanize Çelik <i>Galvanized Steel</i>
Panel Ağırlığı <i>Panel Weight</i>	~ 14,75 kg/panel	~ 16,00 kg/panel
Panel Özü <i>Panel Core</i>	28 mm 1100 kg/m ³ Calcium Sulfate	30 mm 1100 kg/m ³ Calcium Sulfate
Yangın Sınıfı <i>Fire Reaction</i>	Afl-s1	Afl-s1

Panel Yük Değerleri (EN 12825'e göre) *Panel Load Ratings (According to EN 12825)*

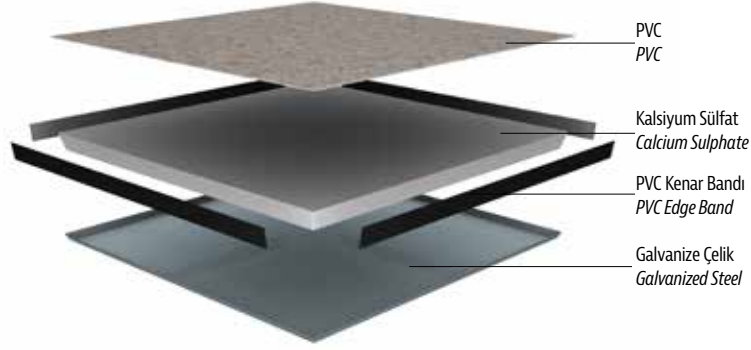
Çalışma Yüğü <i>Working Load</i>	2,4 kN	3,4 kN
Maksimum Yüğü <i>Maximum Load</i>	> 4 kN	> 6 kN
Panel Merkez Yüğü <i>Panel Center Load</i>	9609	17405
Panel Kenar Yüğü <i>Panel Edge Load</i>	5589	10198
Panel Köşe Yüğü <i>Panel Corner Load</i>	4853	6864

PVC Paneller *PVC Covered Panels*

PVC Kaplı Paneller, üstü PVC altı galvanize çelik ile kaplanmış, kenarları PVC kenar bandı ile çevrelenmiş; 30 mm, 1100 kg/m³ yoğunluklu kalsiyum sülfat ile üretilmiştir. PVC kaplama çeşidi iletken tercih edilirse, panel bakır pimler ile iletken hale getirilir. Serbest dönebilir.

PVC Covered Panels are fabricated using 30 mm, 1100 kg/m³ density Calcium Sulphate. Top surface is covered with PVC, bottom surface is covered with Galvanized Steel. Sides are covered with PVC edge band. If conductive PVC is requested, the panels can be conductive with the insertion of copper rods. Panels can be installed independently.

TG / VTCS30



Panel Özellikleri (PVC Kaplı Panel) *Panel Specifications (PVC Covered Panel)*

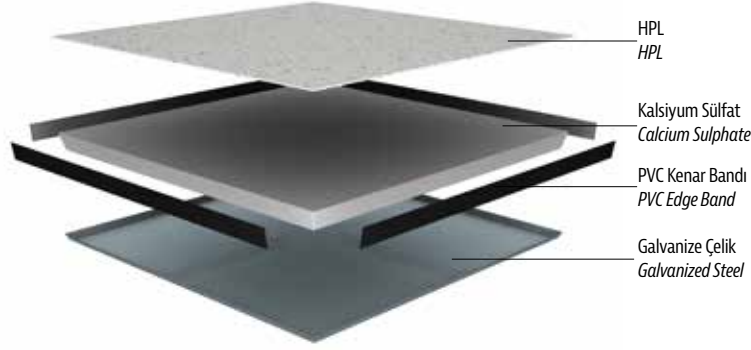
Panel Modeli <i>Panel Type</i>	TG / VTCS30
Panel Sınıfı <i>Panel Class</i>	PVC Kaplı Panel <i>PVC Covered Panel</i>
Panel Boyutları <i>Panel Dimensions</i>	600 x 600 mm
Panel Kalınlığı <i>Panel Thickness</i>	~ 32.5 mm
Üst Yüzey <i>Top Surfaces</i>	PVC
Alt Yüzey <i>Bottom Surfaces</i>	Galvanize Çelik <i>Galvanized Steel</i>
Kenar Kaplama <i>Edge Surfaces</i>	PVC Kenar Bandı <i>PVC Edge Band</i>
Panel Ağırlığı <i>Panel Weight</i>	~ 14,90 kg/panel
Panel Özü <i>Panel Core</i>	30 mm 1100 kg/m ³ Calcium Sulfate
Yangın Sınıfı <i>Fire Reaction</i>	Afl-s1
Panel Yük Değerleri (EN 12825'e göre) <i>Panel Load Ratings (According to EN 12825)</i>	
Çalışma Yüğü <i>Working Load</i>	2,6 kN
Maksimum Yüğü <i>Maximum Load</i>	> 4 kN
Panel Merkez Yüğü <i>Panel Center Load</i>	9708
Panel Kenar Yüğü <i>Panel Edge Load</i>	6080
Panel Köşe Yüğü <i>Panel Corner Load</i>	5442

HPL Kaplı Paneller *HPL Covered Panels*

HPL Kaplı Paneller, üstü 1 mm HPL, altı ise alüminyum folyo ya da galvanize çelik ile kaplanmış, kenarları PVC kenar bandı ile çevrelenmiş; 30 mm, 1100 kg/m³ yoğunluklu kalsiyum sülfat ile üretilmiştir. Serbest döşenebilir.

HPL Covered Panels are fabricated using 30 mm, 1100 kg/m³ density Calcium Sulphate. Top surface is covered with 1mm HPL, bottom surface is covered with either Aluminium Foil or Galvanized Steel. Sides are covered with PVC edge band. Panels can be installed independently.

TG / HTCS30



Panel Özellikleri (HPL Kaplı Panel) *Panel Specifications (HPL Covered Panel)*

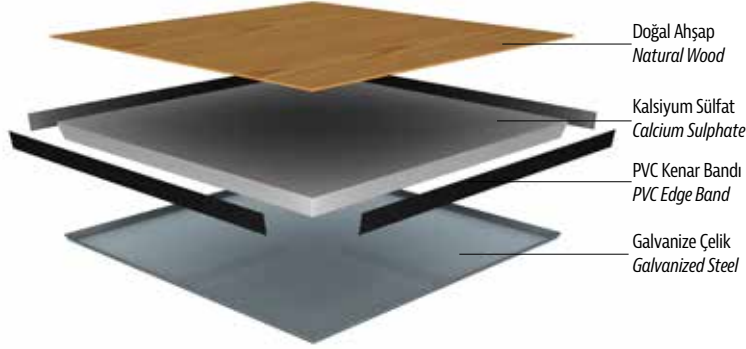
Panel Modeli <i>Panel Type</i>	TG / HTCS30
Panel Sınıfı <i>Panel Class</i>	HPL Kaplı Panel <i>HPL Covered Panel</i>
Panel Boyutları <i>Panel Dimensions</i>	600 x 600 mm
Panel Kalınlığı <i>Panel Thickness</i>	~ 31.5 mm
Üst Yüzey <i>Top Surfaces</i>	HPL
Alt Yüzey <i>Bottom Surfaces</i>	Galvanize Çelik <i>Galvanized Steel</i>
Kenar Kaplama <i>Edge Surfaces</i>	PVC Kenar Bandı <i>PVC Edge Band</i>
Panel Ağırlığı <i>Panel Weight</i>	~ 14,90 kg/panel
Panel Özü <i>Panel Core</i>	30 mm 1100 kg/m ³ Calcium Sulfate
Yangın Sınıfı <i>Fire Reaction</i>	Afl-s1
Panel Yük Değerleri (EN 12825'e göre) <i>Panel Load Ratings (According to EN 12825)</i>	
Çalışma Yüğü <i>Working Load</i>	2,6 kN
Maksimum Yüğü <i>Maximum Load</i>	> 4 kN
Panel Merkez Yüğü <i>Panel Center Load</i>	10885
Panel Kenar Yüğü <i>Panel Edge Load</i>	7747
Panel Köşe Yüğü <i>Panel Corner Load</i>	5050

Doğal Ahşap Kaplı Paneller *Natural Wood Covered Panels*

Doğal Ahşap Kaplı Paneller, 30 mm, 1100 kg/m³ yoğunluklu kalsiyum sülfat ile üretilmiştir. Üstü doğal ahşap lamine panel, altı galvanize çelik ile kaplanmıştır. Kenarları PVC kenar bandı ile çevrelenmiştir. Serbest dönebilir.

Natural Wood Covered Panels are fabricated using 30 mm, 1100 kg/m³ density Calcium Sulphate. Top surface is covered with natural wood and the bottom surface is covered with galvanized steel. Sides are covered with PVC edge band. Panels can be installed independently.

TG / WTCS30



Panel Özellikleri (Doğal Ahşap Kaplı Panel) *Panel Specifications (Natural Wood Covered Panel)*

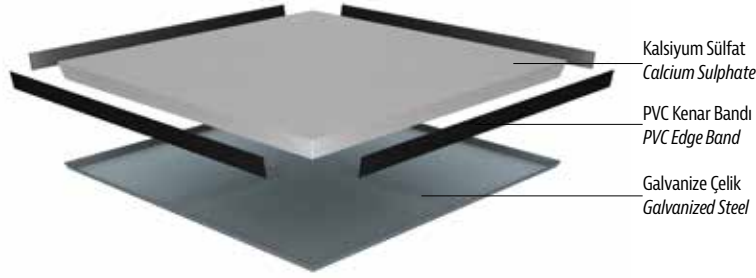
Panel Modeli <i>Panel Type</i>	TG / WTCS30
Panel Sınıfı <i>Panel Class</i>	Doğal Ahşap Kaplı <i>Natural Wood Covered</i>
Panel Boyutları <i>Panel Dimensions</i>	600 x 600 mm
Panel Kalınlığı <i>Panel Thickness</i>	~ 34 mm
Üst Yüzey <i>Top Surfaces</i>	Doğal Ahşap <i>Natural Wood</i>
Alt Yüzey <i>Bottom Surfaces</i>	Galvanize Çelik <i>Galvanized Steel</i>
Kenar Kaplama <i>Edge Surfaces</i>	PVC Kenar Bandı <i>PVC Edge Band</i>
Panel Ağırlığı <i>Panel Weight</i>	~ 15,00 kg/panel
Panel Özü <i>Panel Core</i>	30 mm 1100 kg/m ³ Calcium Sulfate
Yangın Sınıfı <i>Fire Reaction</i>	Afl-s1
Panel Yük Değerleri (EN 12825'e göre) <i>Panel Load Ratings (According to EN 12825)</i>	
Çalışma Yüğü <i>Working Load</i>	2,6 kN
Maksimum Yük <i>Maximum Load</i>	> 4 kN

Kaplamasız Paneller *Bare Panels*

Kaplamasız Paneller, 30 mm, 1100 kg/m³ yoğunluklu kalsiyum sülfat ile üretilmiştir. Üstü kaplamasız, altı galvanize çelikle kaplıdır. Kenarlar ise PVC kenar bandı ile çevrelenmiştir. Karo Halı ve LVT uygulamasına uygundur. Serbest döşenebilir.

Bare Panels are fabricated using 30 mm, 1100 bottom surface is covered with galvanized steel. Sides are covered with PVC edge band. Panels can be installed independently, and are suitable for Carpeting and LVT overlay.

TG / BTCS30



Panel Özellikleri (PVC Kaplı Panel) *Panel Specifications (PVC Covered Panel)*

Panel Modeli <i>Panel Type</i>	TG / BTCS30
Panel Sınıfı <i>Panel Class</i>	Kaplamasız Panel <i>Bare Panel</i>
Panel Boyutları <i>Panel Dimensions</i>	600 x 600 mm
Panel Kalınlığı <i>Panel Thickness</i>	~ 30,5 mm
Üst Yüzey <i>Top Surfaces</i>	Kaplamasız <i>Bare</i>
Alt Yüzey <i>Bottom Surfaces</i>	Galvanize Çelik <i>Galvanized Steel</i>
Kenar Kaplama <i>Edge Surfaces</i>	PVC Kenar Bandı <i>PVC Edge Band</i>
Panel Ağırlığı <i>Panel Weight</i>	~ 13,50 kg/panel
Panel Özü <i>Panel Core</i>	30 mm 1100 kg/m ³ Calcium Sulfate
Yangın Sınıfı <i>Fire Reaction</i>	Afl-s1
Panel Yük Değerleri (EN 12825'e göre) <i>Panel Load Ratings (According to EN 12825)</i>	
Çalışma Yüğü <i>Working Load</i>	2,0 kN
Maksimum Yüğü <i>Maximum Load</i>	> 4 kN
Panel Merkez Yüğü <i>Panel Center Load</i>	9205
Panel Kenar Yüğü <i>Panel Edge Load</i>	5989
Panel Köşe Yüğü <i>Panel Corner Load</i>	5020

YÜKSELTİLMİŞ DÖŞEME SİSTEMLERİ
RAISED ACCESS FLOORING SYSTEMS

03

ALTYAPI SİSTEMLERİ

SUBSTRUCTURE SYSTEMS

Ayak Sistemleri / Pedestal Systems

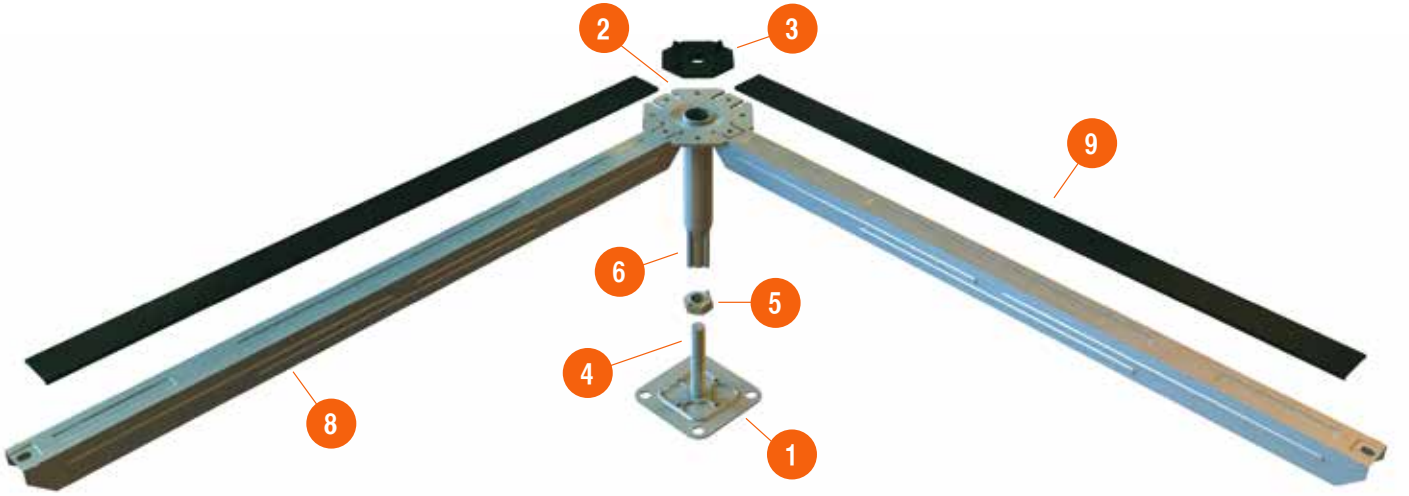
Kuşak Sistemleri / Stringer Systems

Payanda Sistemleri / Cross-Brace Systems

Altyapı Sistemleri Substructure Systems

Yükseltilmiş Döşeme Panelleri, doğrudan taşıyıcı olan, paslanmaya karşı çinko kaplı çelik ayaklar ve kuşaklar (isteğe bağlı) üstüne yerleştirilmektedir. Ayaklar beton zemine poliüretan esaslı özel tutkal ile yapıştırılmaktadır. Kuşak kullanımı, 25 cm'den büyük bitmiş yüksekliklerde zorunludur. Uygulanabilen yükseklik, panel hariç 5 cm - 100 cm aralığındadır. Payanda kullanımı 80 cm'den büyük bitmiş yüksekliklerde zorunludur.

Raised Access Flooring panels are installed on top of zinc coated corrosion resistant pedestals and stringers (where needed). The pedestals are fastened to the concrete slab using a polyurethane based adhesive. Pedestals are available in heights ranging from 5 cm to 100 cm with full adjustability in between. Stringers are to be used for heights over 25 cm and cross-braces are to be used for heights over 80 cm.



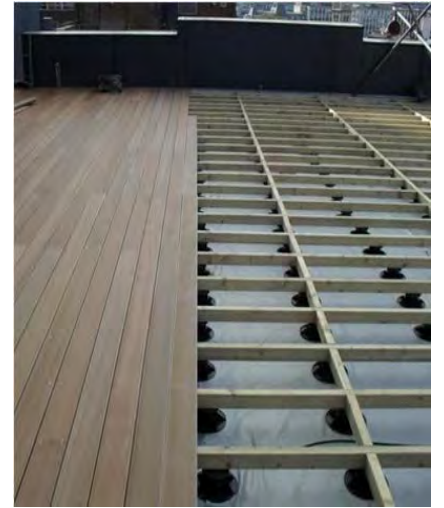
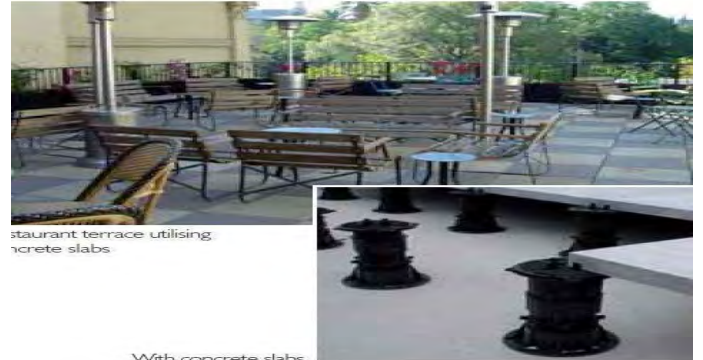
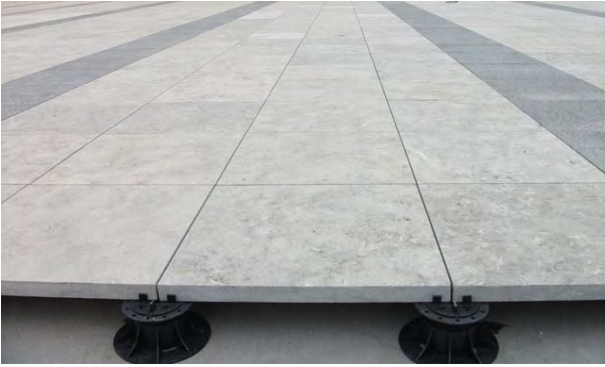
ALTYAPI ÖZELLİKLERİ SUBSTRUCTURE SPECIFICATIONS

1	Ayak Tabanı / Pedestal Base	: 90 X 90 mm Galvanize Çelik / 90 X 90 mm Galvanized Steel
2	Ayak Başlığı / Pedestal Head	: 90 X 90 mm Galvanize Çelik / 90 X 90 mm Galvanized Steel
3	Başlık Lastiği / Head Gasket	: 3 mm Plastik Conta / 3 mm Plastic Gasket
4	Tij / Threaded Rod	: M14
5	Somun / Nut	: Tırnaklı M14 / Notched M14
6	Boru / Pipe	: Galvanize Çelik 1,5 mm Kalınlık, 25,4 mm Çap / 1,5 mm Thick Galvanized Steel, 25,4 mm Diameter
7	İletken Başlık / Conductive Plate	: İletken Uygulamalar İçin Başlık Lastiği Aksesuarı / For Conductivity, Head Gasket Accessory
8	Kuşak / Stringer	: 0,80 mm Galvanize Çelik, 25 x 25 x 25 Mm / 0,80 mm Galvanized Steel, 25 x 25 x 25 mm
9	Kuşak Lastiği / Stringer Gasket	: 2 mm Plastik Conta / 2 mm Plastic Gasket
10	Kuşak Vidası / Stringer Screw	: Kuşak Aksesuarı / Stringer Accessories
11	Payanda / Cross-Brace	: 5 mm Kalınlık Galvanize Çelik Altyapı Aksesuarı / 5 mm Thick Galvanized Steel Substructure Accessories



AYAK SİSTEMLERİ <i>PEDESTAL SYSTEMS</i>	PANEL HARİÇ MİNİMUM YÜKSEKLİK (CM) <i>MINIMUM HEIGHT WITHOUT PANEL</i> <i>(CM)</i>	PANEL HARİÇ MAKSİMUM YÜKSEKLİK (CM) <i>MAXIMUM HEIGHT WITHOUT PANEL</i> <i>(CM)</i>
MG 5- 7 Ayak Sistemleri / MG 5 - 7 Pedestal Systems	5	7
MG 6- 9 Ayak Sistemleri / MG 6 - 9 Pedestal Systems	6	9
MG 8- 12 Ayak Sistemleri / MG 8 - 12 Pedestal Systems	8	12
MG 10- 14 Ayak Sistemleri / MG 10 - 14 Pedestal Systems	10	14
MG 12 - 17 Ayak Sistemleri / MG 12 - 17 Pedestal Systems	12	17
MG 15 - 20 Ayak Sistemleri / MG 15 - 20 Pedestal Systems	15	20
MG 18 - 23 Ayak Sistemleri / MG 18 - 23 Pedestal Systems	18	23
MG 21 - 26 Ayak Sistemleri / MG 21 - 26 Pedestal Systems	21	26
MG 24 - 29 Ayak Sistemleri / MG 24 - 29 Pedestal Systems	24	29
MG 27 - 32 Ayak Sistemleri / MG 27 - 32 Pedestal Systems	27	32
MG 30 - 35 Ayak Sistemleri / MG 30 - 35 Pedestal Systems	30	35
MG 33 - 38 Ayak Sistemleri / MG 33 - 38 Pedestal Systems	33	38
MG 36 - 41 Ayak Sistemleri / MG 36 - 41 Pedestal Systems	36	41
MG 39 - 44 Ayak Sistemleri / MG 39 - 44 Pedestal Systems	39	44
MG 42 - 47 Ayak Sistemleri / MG 42 - 47 Pedestal Systems	42	47
MG 45 - 50 Ayak Sistemleri / MG 45 - 50 Pedestal Systems	45	50
MG 48 - 53 Ayak Sistemleri / MG 48 - 53 Pedestal Systems	48	53
MG 51 - 56 Ayak Sistemleri / MG 51 - 56 Pedestal Systems	51	56
MG 54 - 59 Ayak Sistemleri / MG 54 - 59 Pedestal Systems	54	59
MG 57 - 62 Ayak Sistemleri / MG 57 - 62 Pedestal Systems	57	62
MG 60 - 65 Ayak Sistemleri / MG 60 - 65 Pedestal Systems	60	65
MG 63 - 68 Ayak Sistemleri / MG 63 - 68 Pedestal Systems	63	68
MG 66 - 71 Ayak Sistemleri / MG 66 - 71 Pedestal Systems	66	71
MG 69 - 74 Ayak Sistemleri / MG 69 - 74 Pedestal Systems	69	74
MG 72 - 77 Ayak Sistemleri / MG 72 - 77 Pedestal Systems	72	77
MG 75 - 80 Ayak Sistemleri / MG 75 - 80 Pedestal Systems	75	80
MG 78 - 83 Ayak Sistemleri / MG 78 - 83 Pedestal Systems	78	83
MG 81 - 86 Ayak Sistemleri / MG 81 - 86 Pedestal Systems	81	86
MG 84 - 89 Ayak Sistemleri / MG 84 - 89 Pedestal Systems	84	89
MG 87 - 92 Ayak Sistemleri / MG 87 - 92 Pedestal Systems	87	92
MG 90 - 95 Ayak Sistemleri / MG 90 - 95 Pedestal Systems	90	95
MG 93 - 98 Ayak Sistemleri / MG 93 - 98 Pedestal Systems	93	98
MG 96 - 101 Ayak Sistemleri / MG 96 - 101 Pedestal Systems	96	101

DIŐ MEKAN YÜKSELTİLMİŐ DÖŐEME AYAKLARI





Flooring Solution partner from the World leading Companies..



HAVAŞ – İstanbul Havalimanı



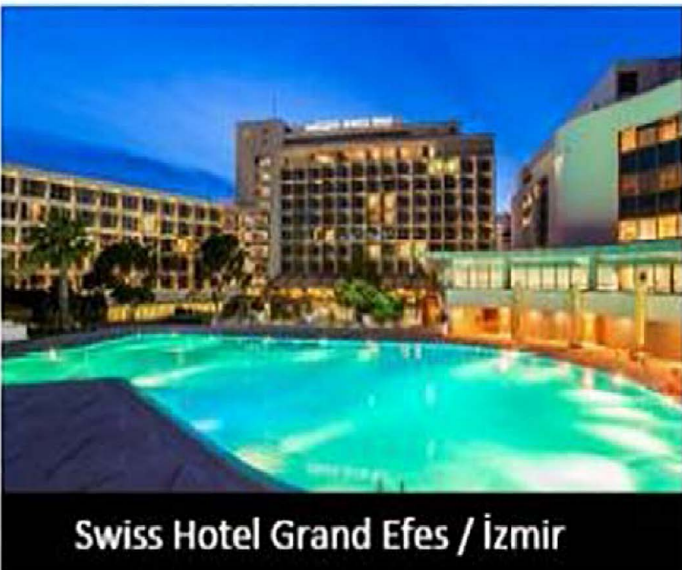
SOCAR Aliğa Building management



Bakü Avrupa oyunları Salonu / Azerbaijan



Turkmenbasi Port / Turkmenistan



Swiss Hotel Grand Efes / İzmir



Grand Mosque / Algeria

PROJECT REFERENCES

- AKTAU CASPIAN RIVIERA HOTEL KAZAKİSTAN 5 YILDIZLI
- SWİSS GRAND EFES HOTEL - İZMİR
- AĞAOĞLU MY MOUNTAIN HOTEL - ULUDAĞ
- AĞAOĞLU MY CITY HOTEL - ÜMRANİYE
- ARYA HOTELS GROUP - İRAN
- HOLIDAYINNHOTEL-TUZLA
- FOURSEASONSHOTEL-SULTANAHMET
- TAKSİM CVK PARK BOSPHORUS
- DEDEMAN HOTEL - GAZİANTEP
- MARTI OTEL - TAKSİM
- RAMADA OTEL-BAKÜ
- RAMADA OTEL - ŞEKERPINAR
- RAMADA OTEL - TEKİRDAĞ
- SHERATONHOTEL-ADANA
- SUHAN CAPPADOCIA HOTEL / NEVŞEHİR
- SABİHA GÖKÇEN HAVAALANI OTELİ
- RADISSON BLU İSTANBUL OTTOMARE
- RADISSON BUSINESS HOTEL - İZ MİR
- SURAHOTEL-SULTANAHMET
- HEGZAGON OTEL - BAYRAMOĞLU
- GÜNEŞ HOTEL - MERTERMARTİNEZ HOTEL - LALELİ
- BAKÜ İRİS HIOTEL - AZERBAYCAN
- KLASS HOTEL - LALELİ
- NORTHDOORHOTEL-AMASRA
- ADENBEACH-GARDENOTEL-ÇANAKKALE
- AND PROJE - TEPE İNŞAAT (LEED SERTİFİKALI) - 30 KATLI
- NİDA KULE - ATAŞEHİR
- NİDA İNŞAAT -PALLADIUM AVM
- NİDA İNŞAAT - BEYLİKDÜZÜ
- NİDA İNŞAAT - KAYAŞEHİR ŞANTIYE
- NİDA KULE -LEVENT OF İS
- ZEKERİYAKÖY KÖY PROJESİ
- TAKSİM CAMİİ İNŞAATI
- İNANLAR İNŞAAT - TERRACE DOĞA
- İNANLAR İNŞAAT - TERRACE MİX - 1030 DAİRE
- İNANLAR İNŞAAT - TERRACE FERİ
- İNANLAR İNŞAAT - TERRACE FULYA
- İNANLAR İNŞAAT - TERRACE TEMA - 30-40 KATLI KULELER
- İNANLAR İNŞAAT - TERRACE KORU
- CUMHURBAŞKANI RECEP TAYYİP ERDOĞAN EVİ
- AZERBAYCAN CUMHURBAŞKANLIĞI SARAYI
- 1.AVRUPA OLİMPİYATLARI SPOR SALONU - BAKÜ
- GÜRCİSTAN TİFLİS BASKETBOL SALONU - 2 ADET
- EKİNCİLER İNŞAAT - GÖZTEPE RESİDENCE
- ORTADOĞU İNŞAAT - RESİM İSTANBUL
- MAKRO İNŞAAT - KAYAŞEHİR PROJE
- AVRUPA KONUTLARI - BAŞAKŞEHİR PROJE
- AVRUPA KONUTLARI - HALKALI 4 KONUTLARI
- EGE YAPI - PEGA KARTAL PROJE
- HALDIZ İNŞAAT - SULTANBEYLİ
- FER YAPI MAI RESİDENCE - 250 DAİRE
- FERYAPI İSTWEST PROJE - SOSYAL TESİSLERİ
- FERYAPI - I TOWER - BOMONTI - 32 KATLI OFİS BİNASI
- FERYAPI - PARIMA PROJESİ - 96 DAİRE
- FERYAPI - PREMIER KAMPUS - KAĞITHANE
- MAKRO İNŞAAT - FB ORDUEVİ GENERAL EVLERİ
- YDA İNŞAAT -KADIKOY IHL.FIBA ONAYLI BASKETBOL SALONU
- YİMTAŞ HONEYCOM PROJESİ
- OFTON İNŞAAT - ŞİŞLİ RESİDENCE - 256 DAİRE
- HISTORIA AVM KELEŞOĞLU İNŞAAT - FATİH
- GÜL İNŞAAT YALINEVLER
- KELEŞOĞLU İNŞAAT - KEMERBURGAZ
- TORUNLAR İNŞAAT - 5.LEVENT ŞANTIYE
- KOÇ ÜNİVERSİTESİ
- BOĞAZIÇI ÜNİVERSİTESİ KÜTÜPHANESİ
- İSTANBUL ÜNİVERSİTESİ AVCILAR KAMPÜSÜ
- MARMARA ÜNİVERSİTESİ GÖZTEPE KAMPÜSÜ
- MARMARA ÜNİVERSİTESİ HAYDARPAŞA KAMPÜSÜ
- T.C. MİMAR SİNAN GÜZEL SANATLAR ÜNİVERSİTESİ
- İTÜ İSTANBUL TEKNİK ÜNİVERSİTESİ
- YILDIZ TEKNİK ÜNİVERSİTESİ
- İBNİ HALDUN ÜNİVERSİTESİ - BAŞAKŞEHİR
- İSTANBUL ŞEHİR ÜNİVERSİTESİ
- İSTANBUL AYDIN ÜNİVERSİTESİ
- İSTEK VAKFI OKULLARI
- T.C. ZİRAAT BANKASI ŞUBELERİ
- TEKSTİLBANK ŞUBELERİ

- TEKSTİLBANK ŞUBELERİ
- GARANTİ BANKASI ŞUBELERİ
- VAKIFBANK ŞUBELERİ
- INGBANK GENEL MÜDÜRLÜK
- BURGANBANK – LEVENT
- TÜRKİYE İŞ BANKASI ŞUBELERİ
- TÜRKİYE İŞ BANKASI - İŞ YATIRIM GENEL MÜD.
- İSTANBUL HAVALİMANI – HAVAŞ MERKEZ BİNASI
- İSTANBUL HAVALİMANI ŞANTİYE PERSONEL ODALARI
- İZMİR HAVALİMANI – DIŞ HATLAR TERMİNALI
- DHY DEVLET HAVA MEYDANI İŞLETMESİ YEŞİLKÖY
- İSTANBUL HAVAYOLLARI GENEL MÜD VE ŞUBELERİ
- BORAJET – SABİHA GÖKÇEN HAVAALANI OFİSİ
- SABİHA GÖKÇEN HAVAALANI – KULE VE VİP SALONU
- PEGASUS HAVAYOLLARI GENEL MÜDÜRLÜK
- CEZAYİR GRAND MOSQUE / KAYI HOLDİNG
- CEZAYİR KONSOLOSLUĞU
- KAVACIK DOKTORLAR SİTESİ
- İ.M.K.B BORSA BİNASI
- AKMERKEZ RESIDENCE
- PAŞABAHÇE CAM FABRİKALARI
- CLUB MED FRANSIZ TATİL KÖYÜ
- FENERBAHÇE - ÜLKER SPORTS ARENA
- FB. FENERBAHÇE FARUK ILGAZ TESİSLERİ
- BJK. NEVZAT DEMİR TESİSLERİ
- ÇİLEK MOBİLYA – 42 ŞUBESİ
- KEMER COUNTRY GÖL EVLERİ
- DÖRT MEVSİM ÇAMLIK SİTESİ – KAVACIK
- DOGA KOLEJLERİ GENEL MÜDÜRLÜK BİNASI
- DOĞA KOLEJLERİ 26 ŞUBE
- FENERBAHÇE TV - SHOW TV - STAR TV
- ARÇELİK FABRİKA- ESKİŞEHİR
- FORD OTOSAN
- AL CEZİRE TÜRK / TV - CINE 5 TV
- ADANA PARK AVM
- BMW BORUSAN – SAMANDIRA TESİSLERİ
- BORUSAN HOLDİNG MERKEZİ
- KOLEKSİYON MOBİLYA GENEL MÜDÜRLÜK BİNASI
- CUKUROVA TOWER - KARTAL
- BAKÜ - AZINKO İŞ MERKEZİ
- YTONG GENEL MÜDÜRLÜK BİNASI
- KARTAL RINGS İSTANBUL – SAMANDIRA
- AQUA MANORS VİLLALARI – ÇEKMEKÖY
- OPEL OTOMOTİV TÜRKİYE’DEKİ TÜM PLAZALARI.
- PALLADIUM AVM - BRASSERIE POLONEZ
- HILLSIDE TRIO – ETİLER - ATAŞEHİR
- 212 İSTANBUL AVM – GÜNEŞLİ
- DANONE SA – GENEL MÜDÜRLÜK BİNASI
- ESAS HOLDİNG – GENEL MERKEZ (PEGASUS)
- ACIBADEM HASTANESİ
- MEMORIAL HASTANELERİ ANKARA - ATASEHİR –ŞİRİNEVLER
- BAYINDIR HASTANESİ - CAFETERYA
- DİVAN PASTANE – CAFETERYA
- MADO DONDURMA – WONDERLAND
- TOPKAPI SARAYI - RESTAURANT
- BUYAKA AVM – ÜMRANİYE
- SOMFY TÜRKİYE GENEL MÜDÜRLÜK BİNASI
- ARKAS HOLDİNG - DENİZCİLİK
- STFA HOLDİNG KOSUYOLU MERKEZ
- TEKFEN HOLDİNG GENEL MÜDÜRLÜK
- SIEMENS MERKEZ OFİSLERİ
- AKSA FABRİKA - YALOVA
- TÜRKİYE JOKEY KULÜBÜ
- ALLEBEN GÖLETİ – GAZİANTEP
- YASSI ADA MÜZE OTEL - İSTANBUL
- DALYAN CLUB - İSTANBUL



BURCU HALI & PARKE VE YAPI MALZ. TİC.LTD.ŞTİ.

Bağdat Caddesi No: 157/4 Selamiçeşme Kadıköy / İSTANBUL

Merkez : +90216 550 10 16 Pbx Whatsap : +90532 244 13 19

Email : export@burcuhalı.com.tr

Web : www.burcuhalı.com.tr